



# レガロア便り

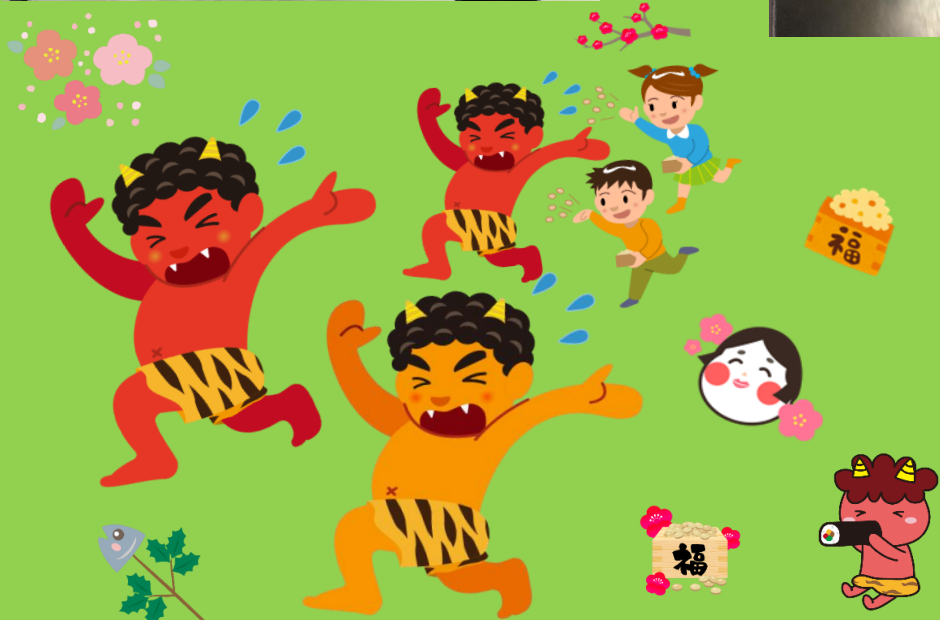


号

令和 6年 2月 3日発行



イベント食は  
恵方巻・イワシの梅煮



HAPPY BIRTHDAY

# 2月 お誕生日のお客様

HAPPY BIRTHDAY

**レガロア**

津田 京様	\$6.23
鋤野 ミエコ様	\$14.25
中野 サエ子様	\$13.210
林 光枝様	\$5.211
村上 シスヨ様	\$15.211
福本 洋子様	\$5.222
本田 重利様	\$7.224
桐原 京子様	\$17.227

**ピュアート良町**

金子 由美子様	\$14.27
相賀 暁子様	\$13.210
雄川 久仁子様	\$17.213
田村 孝男様	\$14.220

**大瑠璃**

山口 芳子様	\$9.25
鈴木 ナガ子様	\$6.216

**デイサービスちひろ**  
笠原 美奈子様 \$3.21

編集後記

梅の花もほころび始め、少しずつ春の訪れを感じる季節になりましたね。  
節分を迎え、レガロアでも、皆様と豆まきをして、邪気を払い、入居者様と皆様の無病息災をしっかりと祈りさせていただきました。  
今年の冬は、急に寒くなったり、寒さが緩む日が続いたり、体調管理の難しい冬でしたね。  
まだまだ寒暖差の激しさが続きそうなので、皆様もお体ご自愛くださいませ。



もちろん、皆様と豆まきもしましたよ★  
豆の代わりに甘納豆を召し上げて  
いただきました

**〒862-0962**  
熊本市南区田迎3丁目6番25号  
TEL 096-285-6422  
FAX 096-285-6431  
施設入居相談窓口：増田

**〒862-0961**  
熊本市東区画函東1丁目11番15号  
TEL 096-288-6308  
FAX 096-288-6858  
施設入居相談窓口：澤田

**株式会社 千広 <<ケアメディカル事業課>>**  
住宅介護支援事業所 レイフル 訪問看護ステーション レイフル ヘルパーステーション レイフル

**〒862-0969**  
熊本市南区良町5丁目15番22号  
TEL 096-285-6059  
FAX 096-285-6079  
施設入居相談窓口：小山

**〒862-0969**  
熊本市南区良町5丁目15番23号  
TEL 096-285-6015  
FAX 096-285-6080  
デイサービス相談窓口担当：井村