

デイちひろ便り

11月号

令和5年11月1日発行

皆様のおかげで、

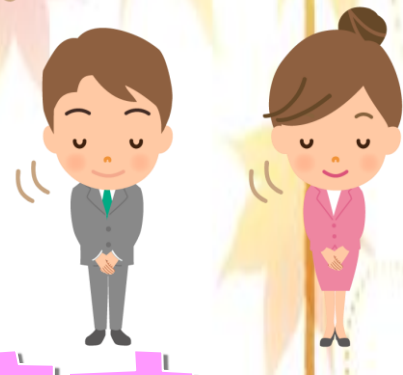
デイサービスちひろ

祝1周年

を迎えることができました！！



ありがとうございます



ありがとうございます

10月といえば！！運動会！！



デイサービスちひろでも
秋の大運動会を開催いたしました(≧▽≦)



障害物競争(ω)!



チーム対抗ルー

パン食い競争(*ω*)

結果は…
引き分けでした(笑)



皆さんいっぱい身体を動かされ
頑張っておられました。

🌸 10月のお誕生日 🌸

山口要様
福永典子様
久本美代子様



おめでとうございます(◡‿◡)
これからも元気よくデイサービスちひろへ
来て下さいね(◡‿◡)!

11月 デイサービスちひろ行事予定表

日曜日	月曜日	火曜日	水曜日	木曜日	金曜日	土曜日
			1	2	3	4
午前 休み			脳トレ・体操	脳トレ・体操	脳トレ・体操	脳トレ・体操
午後			うちわで玉入れ	コロコロ玉入れ	ビリヤード	風船バレー
5	6	7	8	9	10	11
午前 休み	脳トレ・体操	脳トレ・体操	脳トレ・体操	脳トレ・体操	脳トレ・体操	脳トレ・体操
午後	チーム対抗サッカー大会	投げてひっかけろ!!	風船バレー	ピンポン玉すくい競争	ミニカーでの的あて	うちわで玉入れ
12	13	14	15	16	17	18
午前 休み	脳トレ・体操	脳トレ・体操	脳トレ・体操	脳トレ・体操	脳トレ・体操	脳トレ・体操
午後	紅葉ドライブ 投げてひっかけろ!!	紅葉ドライブ ミニカーでの的あて	紅葉ドライブ ビリヤード	紅葉ドライブ カレンダー作成	紅葉ドライブ カレンダー作成	紅葉ドライブ カレンダー作成
19	20	21	22	23	24	25
午前 休み	脳トレ・体操	脳トレ・体操	脳トレ・体操	脳トレ・体操	脳トレ・体操	脳トレ・体操
午後	紅葉ドライブ カレンダー作成	紅葉ドライブ カレンダー作成	紅葉ドライブ カレンダー作成	チーム対抗サッカー大会	ピンポン玉すくい競争	カラオケ大会
26	27	28	29	30		
午前 休み	脳トレ・体操	脳トレ・体操	脳トレ・体操	脳トレ・体操		
午後	コロコロ玉入れ	蒸しパン作り	がねあげ作り	キャップすくい		
午前						
午後						

11月誕生日者… 江藤守様・笠原和子様・木田サエ子様・松下クニ子様・石澤英明様・坂本美恵子様
11月おやつレク… がねあげ・いも蒸しパン

編集後記

お陰様でデイサービスちひろは一周年を迎えることが出来ました!! 環境が変わることに職員も不安に思う事もありましたが、この一年、皆様が健康に楽しく過ごされている姿に職員一同喜びを感じています。又、外部からのご利用者様も増えてきており、デイサービス内の雰囲気も以前以上に、明るく、活気のある雰囲気となりました!! これからも皆様の健康と幸せと共にデイサービスちひろも益々発展していきたいと思っております。これからも変わらずご愛顧を賜ります様よろしくお願い致します。



chihiro

株式会社 千広 <<ケアメディカル事業課>>

居宅介護支援事業所 レイフル

訪問看護ステーション レイフル

ヘルパーステーション レイフル

住宅型有料老人ホーム
レガロアコンフォート 熊本



〒862-0962
熊本市南区田迎3丁目6番25号
TEL 096-285-6422
FAX 096-285-6431
入居相談窓口：増田

住宅型有料老人ホーム
ピュアート良町
PUREART YAYAMACHI



〒862-0969
熊本市南区良町5丁目15番22号
TEL 096-285-6059
FAX 096-285-6079
入居相談窓口：小山

デイサービス
ちひろ



〒862-0969
熊本市南区良町5丁目15番23号
TEL 096-285-6015
FAX 096-285-6080
デイサービス相談窓口担当：井村

住宅型有料老人ホーム
大瑠璃



〒862-0961
熊本市東区画図東1丁目11番15号
TEL 096-288-6308
FAX 096-288-6858
入居相談窓口：澤田